

GUIDE DU PARENT

20

24



CAMP DE JOUR

PLAYDATE

CAMP
PLAYDATE

Animation

RENDEZ-VOUS

PLAYDATE Inc.

*Plaisir des petits,
Paix des adultes!*



Camp de Jour 2023

Service de garde événementiel et corporatifs



animation des enfants lors de vos événements

animation de fête d'anniversaire

Game night pour adultes

TABLE DES MATIÈRES



COORDONÉES, HEURES D'OUVERTURE.....	4
RENDEZ-VOUS PLAYDATE INC.	5
MISSION.....	6
VALEURS	7
LE PERSONNEL, L'ÉQUIPE, LA DIRECTION	8
FORMATIONS,	9
INSCRIPTION, COUTS, REÇUS FISCAL, PAIEMENTS, COUT, RECU FISCAL,POLITIQUE DE REMBOURSEMENT PAIEMENTS.....	10
SERVICE DE GARDE, SORTIE, AMILIA	11
ENCADREMENT ET SÉCURITÉ, MÉDICAMENT ET ÉPIPEN FICHE SANTÉ, ENCADREMENT À LA PISCINE, URGENCES.....	12
SAC À DOS, BOITE À LUNCH, TENUE VESTIMENTAIRE	13
SAINES HABITUDES DE VIE	14
RÈGLEMENTS ET CODE DE VIE, MESURES DISCIPLINAIRE, SYSTÈME D'ÉMULATION.....	15
HORAIRE TYPE	16
AIDES- MEMOIRES	17



COORDONNÉES ET HEURES D'OUVERTURE

COORDONNÉES

4289, rue Majeau, Montréal, H1H2V7

514-575-7529

camp@rdvplaydate.com

www.rdvplaydate.com

HEURES D'OUVERTURE

Animation: 9h à 16h

Service de garde

AM: 7h30 à 9h

PM: 16h à 18h

Si vous prévoyez récupérer votre enfant avant 16h, veuillez en informer l'équipe de coordination dès que possible, en composant le 514-575-7529

CONGÉS

Aucun congé férié pour l'année 2023.



RENDEZ-VOUS PLAYDATE

Plaisir des petits, Paix des adultes!

RENDEZ-VOUS PLAYDATE INC.



Cette compagnie est née de l'expérience de gardiennage de notre chère présidente Jessica, à qui l'on confiait les enfants par réflexes à toutes sortes d'événements. Avec son grand esprit d'entrepreneuriat, elle s'est laissée emporter dans ce projet qu'elle a mijoté et travaillé longuement pour en arriver au présent résultat. Sous la direction de Jessica depuis 2016, et une équipe d'animateurs et d'éducatrices est à portée de main pour une expérience unique et mémorable. C'est une équipe de professionnels à l'enfance.

Avec plus de 20 ans d'expérience en enfance, à plusieurs niveaux, elle est depuis plusieurs années, éducatrice spécialisée et travaille auprès des clientèles:

- 4-12 ans (scolaire)
- classes spécialisées (accueil, langage, comportement et TSA)
- 0 -18 ans (centre jeunesse)

Elle se forme en gestion et direction de camp de jour auprès de l'ACQ. Elle est aussi accréditée pour offrir la formation de DAFA.

En 2022, Le camp de jour Playdate prend naissance. Pour une 3^{ème} année consécutive, les activités du camp de jour reprennent de plein feu. Plusieurs activités au programme sont prévues pour rendre l'été de vos petits trésors agréable.



Jessica Darty Paul





MISSION DU CAMP DE JOUR

Notre mission est d'offrir un camp d'été où les enfants seront épanouie tout en ayant du plaisir. Nous voulons qu'ils découvrent le monde au travers différents activités éducatifs et ludiques.

Laisser les enfants être des enfants.

Grand est celui qui n'a pas perdu son cœur d'enfant.

-inconnu-

Laissez vos enfants jouer à leur propre rythme tout en les amenant à varier leurs jeux, c'est la recette gagnante!





NOS VALEURS

Sécurité

Tout est mis en place pour assurer la sécurité de votre enfant: formation du personnel, contrôle des arrivés et départs, inspections quotidiennes des installations, ratios renforcés et plus encore. Le camp de jour est monté en fonction des normes de l'Association des camps du Québec.

Accessibilité

L'accessibilité des activités est au cœur des préoccupations de Rendez-Vous Playdate Inc. L'accessibilité se traduit notamment par des services adaptés aux besoins et attentes de la clientèle, par l'accès facilité aux locaux, par des horaires flexibles, des coûts abordables.

Qualité

Le Camp Playdate se fait un devoir d'offrir un excellent service à sa clientèle en s'appuyant sur une équipe compétente, rigoureuse, professionnelle et innovante. C'est pourquoi notre personnel reçoit toutes les formations nécessaires pour assurer la qualité du Camp de jour. Nous mettons tout en place pour répondre aux normes de l'ACQ (association des camps du Québec).

Plaisir

Nous croyons que le plaisir doit être au cœur de nos activités puisque notre slogan est "Plaisir des petits! Paix des adultes!"

Amitié

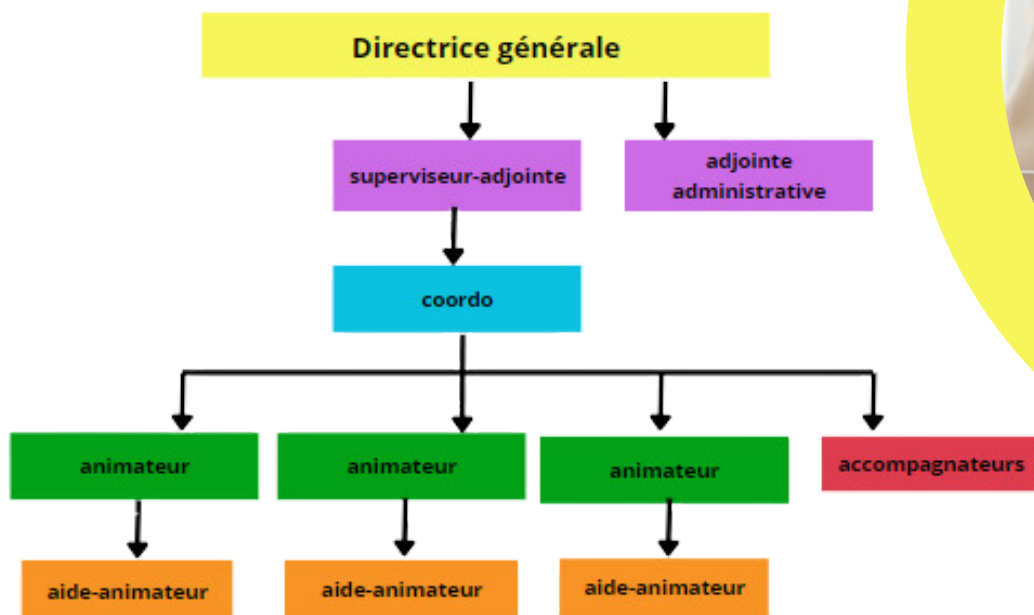
Nous croyons que le camp doit être un endroit où les enfants peuvent créer des liens d'amitiés avec d'autres enfants qui ne fréquente pas la même école.

Respect

Nous mettons l'emphase sur le respect de soi, le respect des autres, le respect de notre environnement et de la différence.



UN PERSONNEL DYNAMIQUE



UNE ÉQUIPE FORMÉE

Tout le personnel du centre pour le camp de jour ont: une formation de 50 h payées selon les normes de l'ACQ. RCR à jour

- Animateurs
- Animateur Responsable
- Adjointe-coordonnatrice
- Adjointe administratif
- Directrice Générale

Notre personnel est choisi avec soin selon les critères et la vision de Rendez-vous Playdate Inc.

L'ÉQUIPE DE DIRECTION



Jessica Darty Paul

directrice générale



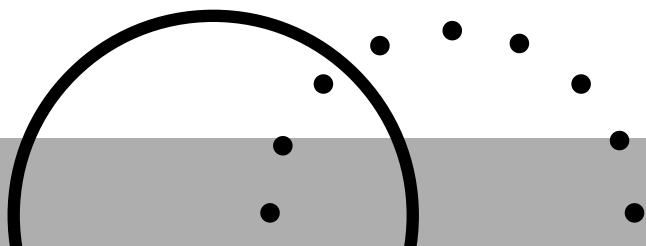
Charmelyne Sévère Azetlin

adjointe-coordonnatrice



Stanila Isidore Paul

adjointe-administrative



SERVICE À LA CLIENTELE

MOT DE LA DIRECTION

Nous valorisons le respect mutuel. Vos commentaires sur nos services sont les bienvenus, mais nous n'acceptons, ni diffamation, ni manque de respect, tant de notre part envers vous que vice versa. Le respect guide notre relation client.

Sachez qu'en inscrivant votre enfant vous consentez à tout ce est mis en place et indiqué dans ce GUIDE DES PARENTS.

Nous mettons tout l'effort nécessaire pour vous fournir les un service de qualité.



Jessica-Dorly Paut

directrice générale



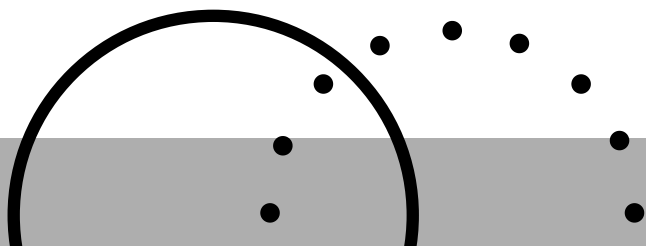
Stanila Isidore Paut

adjointe-administrative



Charmelyne Sévère Azelin

adjointe-coordonatrice



FORMATIONS

Chaque enfant est pris en charge et accueilli par du personnel formé principalement en animation, qui reçoit des formations complémentaires visant à assurer la sécurité des jeunes et à leur faire vivre une expérience de qualité.

Les accompagnateurs reçoivent aussi des formations spécialisées en lien avec la clientèle des enfants à besoins particuliers.

De plus, de la formation en cours d'emploi est prévue tout au long de l'été pour tous les employés.

Nous offrons aussi différentes formations qui seront bientôt disponible sur notre site internet.

DAFA

Tout le personnel d'animation détient un Diplôme d'aptitude aux fonctions d'animateur (DAFA).

La certification DAFA comporte une formation théorique de plus de 30 heures ainsi qu'un stage pratique de 35 heures et est reconnue par le Conseil québécois du loisir et le ministère de l'Éducation et de l'Enseignement supérieur.

Cette formation aborde les différents aspects du travail de l'animateur, dont les suivants :

- Techniques d'animation;
- Dynamique de groupe;
- Rôles et responsabilités de l'animateur;
- Psychologie de l'enfant;
- Jeux et thématiques.

FORMATION COMPLÉMENTAIRE

Aux formations de base s'ajoutent des formations complémentaires :

1. Encadrement et sécurité

- Encadrement au quotidien;
- Situations à risques : comment les repérer et les éviter;
- Sécurité lors d'un déplacement;
- Procédures et politiques observées par le camp;
- Mesures d'urgence.

2. Animation et enrichissement Déclinée sous une forme plus ludique, cette formation d'animation et d'enrichissement sert d'échauffement avant le début de la saison. Elle permet aux moniteurs d'échanger des jeux, des chansons et différentes techniques qui ont fait leurs preuves auprès des enfants. De plus, elle consolide l'esprit d'équipe et la collaboration entre les membres du personnel d'animation. Elle les prépare à être au meilleur de leur forme pour accueillir les enfants.

3. Formation de programme Cette formation permet à chaque équipe d'animation (Animateurs, aide-animateurs, accompagnateurs et Service de garde) d'aborder les particularités de leur programme respectif. Elle permet également au chef d'équipe de s'assurer que chacun de ses moniteurs est fin prêt pour amorcer la saison.



DAFA

PROGRAMME
DAFA

FORMATION SECOURISME RCR

Tout le personnel détient également la certification en secourisme en milieu de camp.

Cette formation de 8 heures aborde les sujets suivants :

- Plan général d'intervention en situation d'urgence;
- Perte de conscience;
- Premiers soins (plaies diverses, brûlure, morsure, piqûre, entorse et fracture, empoisonnement, troubles liés au chaud ou au froid, etc.);
- Troubles de santé divers (asthme, hyperventilation, épilepsie, allergies, diabète, etc.);
- Désobstruction des voies respiratoires et réanimation cardiorespiratoire (RCR) chez l'enfant;
- Utilisation du défibrillateur externe automatisé (DEA).

Offerte par une entreprise spécialisée dans la formation de premiers soins de qualité, cette certification est valide pour trois ans et doit obligatoirement être renouvelée une fois venue à échéance. Si un employé détient une certification valide, il doit tout de même participer chaque année à une séance de rafraîchissement de trois heures.

POLITIQUE DE REMBOURSEMENT

Le Camp Playdate se réserve le droit d'annuler toute activité advenant un manque de participants ou pour toute autre raison valable. Dans ce cas, les participants obtiendront un remboursement pour le coût intégral ou le coût d'inscription au prorata du nombre de périodes annulées.

Camp Playdate remboursera une inscription lorsqu'un participant en fera la demande par courriel à camp@rdvplaydate.com au plus tard le 1^{er} juin 2023. Des frais d'annulation de 50 \$ (par enfant) seront retenus sur le montant total. Aucun remboursement ne sera accordé après le 1^{er} juin 2023.

En cas d'abandon pour cause de blessure grave, un billet du médecin vous sera demandé comme pièce justificative. Nous rembourserons le participant moins les frais d'annulation de 50 \$. Vous devrez envoyer votre demande de remboursement par courriel (camp@rdvplaydate.com).

REÇU FISCAL

Un reçu fiscal (relevé 24) au nom du parent sera remis VIA AMILIA. Il vous sera envoyé en février 2024 par la poste.

Comme les garderies, les camps sont considérés comme des services de garde. Le gouvernement fédéral accorde donc une déduction pour les frais de garde. L'économie d'impôt dépend de votre taux d'imposition. Le gouvernement provincial, lui, accorde un crédit d'impôt de 25 % à 75 % pour les frais de garde en fonction de votre revenu familial net.

Le maximum admissible est de 8000 \$ par an pour les enfants de 6 ans et moins et de 5000 \$ par an pour ceux de 7 à 16 ans.

Le gouvernement fédéral peut apporter des changements sur la déduction pour les frais de garde. Nous vous invitons à visiter leur site web pour plus d'information.

COÛTS

165\$+tx/semaine (5 jours+sorties incluses)**
5% par enfant de plus d'une même famille

L'INSCRIPTION

Le formulaire d'inscription est disponible à partir de la page CAMP DE JOUR de notre site internet www.rdvplaydate.com

l'inscription tardive est disponible s'il reste des places restante seulement. L'inscription devra se faire directement au près de la direction. Il se peut qu'il n'y ait plus de place disponible.

PAIEMENTS

Le paiement peut se faire de différentes façons:

1 paiement pour tout l'été

2 ou 3 versements

Nous devons avoir reçu **TOUT** le paiement pour la confirmation de l'inscription, c'est-à-dire avant 28 juin 2024. l'enfant ne pourra assister aux activités sans paiement.

Le paiement peut se faire par virement, interact, en personne ou via AMILIA.

** Prix subjectif pour 1 enfant

SERVICE DE GARDE

Le service de garde est disponible pour les familles ayant besoin de plus d'heures. Toutefois, l'inscription au service de garde est requis.

Le service de garde est disponible :

- Le matin de: 7h30 à 9h00
- Le soir de : 16h à 18h 00

Coût:

50\$/ semaine (matin **et** soir)

12\$/ jour (matin **et/ou** soir)

Il est possible d'acheter des blocs de service de garde.

Si l'enfant n'a pas quitté le service de garde du camp après 18h, des frais supplémentaires de 10\$ pour chaque tranche de 15 min de retard s'appliquent:

- De 18h01 à 18h15: 10\$
- De 18h16 à 18h30: 20\$
- De 18h31 à 18h45: 30\$
- etc.

AMILIA

Il faudra télécharger l'application mobile pour les suivis, votre état de compte et communications. Vous avez accès en tout temps à vos reçus via l'application.

Certaines communications se feront par votre compte AMILIA.

Vous devrez scanner votre code barre à l'arrivée et au départ de de vos enfants.

Vos états de compte reçu et reçu fiscaux s'y trouvent aussi.



SORTIES

Vous recevrez les informations précises des sorties au fur et à mesure.

Ce que vous devez savoir c'est que chaque semaines, il y aura des sorties planifiés.

Les sorties se feront les mercredis ou jeudis, à moins de changements.

Lors des sorties l'enfant doit **obligatoirement** porter son **chandail** du camp.

L'inscription peut se faire en personne aux responsables ou via AMILIA

ENCADREMENT ET SECURITE

Tout le personnel est formé pour être animateur et a son cours de secourisme. Le ratio d'encadrement moniteur/ enfants respectent les normes de sécurité recommandées:

Ratios moniteur/enfants	
Âge	Ratio
5 à 6 ans	1/10
7 à 8 ans	1/12
9 à 13 ans	1/14

MÉDICAMENT ET EPIPEN

Les parents d'enfants qui doivent prendre un médicament durant la journée devront remplir le formulaire prévu à cet effet et laisser le médicament au chef du camp.

LES ENFANTS AYANT UNE ALLERGIES DEVRONT EN TOUT TEMPS AVOIR LEUR EPIPEN DISPONIBLE.

FICHE SANTÉ

Un fiche santé doit être rempli à l'inscription. Vous la trouverez sur votre compte AMILIA.

Aucun enfant ne sera accepté sans une fiche de santé préalablement remplie.



ENCADREMENT À LA PISCINE

Il est très important de mentionné si votre enfant sait nager ou pas.

Un test de nage est fait avec les sauveteur de piscines publiques. La décision finale reviendra aux surveillants-sauveteur. Nous ne prenons aucun risque avec la sécurité des enfants.

Les enfant identifiés comme non-nageur doivent obligatoirement porter une veste de flottaison.

Veillez noter que dans le formulaire d'inscription vous avez précisé les modalités de piscine.

URGENCES

Si la ville et les autorités jugent nécessaire ou approprié, pour cause de maladie ou accident, de transporter un enfant par ambulance, les frais encourus seront facturés aux parents.

SAC À DOS*

Tous les jours votre enfant doit avoir:

- casquette ou chapeau
- Chandail
- crème solaire
- maillot de bain et serviette de plage
- veste de flottaison
- sac ziploc pour le maillot de bain mouillé
- vêtement de rechange
- en cas de pluie prévoiiez un imperméable

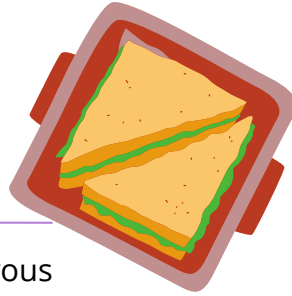
Merci d'identifier les effets appartenant à vos enfants.

Les appareils électroniques et les cartes de jeux sont interdit.

Nous ne sommes pas responsable des objets perdus ou volés.



BOITE À LUNCH*



Afin de passer une bonne journée, vous êtes invités à privilégier des aliment sains pour la boîte à lunch de votre enfant.

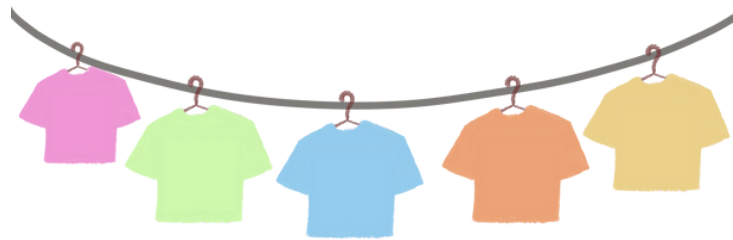
- Un repas
- 2 collations
- une bouteille d'eau réutilisable

Un endroit réfrigéré est disponible pour garder les repas au frais. Veuillez toute fois privilégier l'utilisation d'un bloc réfrigérant. Le THERMOS est toute fois la meilleur option.

INTERDIT:

- arachides et noix
- contenant de verre

*service traiteur disponible sur demande à l'avance.



TENUE VESTIMENTAIRE

Afin de profiter au maximum des activités, votre enfant doit porter la tenue vestimentaire suivante:

- casquette ou chapeau
- espadrilles (souliers ou sandales fermés obligatoire)
- Pantalons courts ou shorts (le port de la jupe n'est pas recommandé)

Les enfants doivent porter le chandail du camp en tout temps. Pour vous procurer d'autre chandail, merci de commander auprès de l'administration. Les chandails seront remis la 1^{ère} journée.

SAINES HABITUDES DE VIE

Dans le cadre du programme des saines habitudes de vie voici ce que nous avons mis en place:

- Lavage des mains fréquent
- hydratation régulière
- mode de vie physiquement active
- saine alimentation
- non aux tabagisme

Chaque semaine nous mettrons l'accent sur 1 aspect des saines habitudes de vie, comme par exemple: l'importance de boire de l'eau, faire du sport



TREMPIN SANTÉ



En lien avec le programme TREMPIN SANTÉ le camp Playdate fait la promotion des saines habitudes de vie.

Objectif: Saines Habitudes de Vie de l'été, que Chaque semaine nous aurons des défis à relever lié à:

- l'Activité Physique (AP),
- à la Saine Alimentation (SA)
- ou au Bien-Être (BE);



SAUVONS LA PLANÈTE

Nous encourageons les enfants à avoir leur bouteille d'eau réutilisable.

Des bac de recyclage mis à disposition du personnel et des enfants. Afin d'apprendre à faire des bons choix pour la collectivité et l'environnement.

RÈGLEMENTS ET CODE DE VIE

COMPORTEMENT

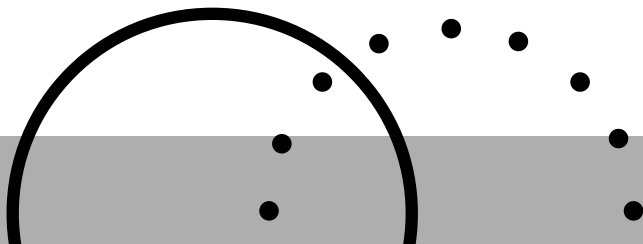
Nous nous attendons à ce que les enfants fassent preuve de :

- Respect de soi, des autres, du matériel et de l'environnement;
- Utilise un langage respectueux et approprié en tout temps;
- Respecte les mesures d'hygiène imposées dans le milieu.

Utilisation de violence, qu'elle soit physique, verbale ou mentale NE SERA PAS TOLÉRÉ.

SYSTÈME D'EMULATION

Un Système de récompense sera mis en place pour permettre de rendre l'été agréable et motiver les enfants à adopter les bons comportements. Ce système servira à récompenser les efforts de chacun. À chaque semaine les enfants se mériteront une participation à un tirage ou une activité spéciale.



RÈGLEMENTS ET CODE DE VIE

MESURES DISCIPLINAIRES



Afin que les enfants aient du plaisir au Camp de jour, nous avons élaboré des règles et sanctions. Les animateurs pourront donner des conséquences lors de la journée (moins de minutes à la piscine, être retiré de l'activité temporairement, etc.)

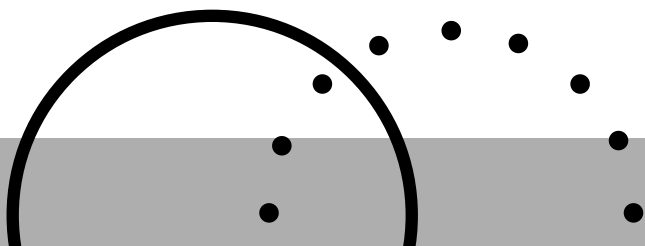
Si la situation ne se règle pas...

- **1er avertissement** : L'enfant recevra un avertissement écrit que le parent devra signer.
- **2e avertissement** : Appel de la coordonnatrice afin de reprendre la situation en main. L'enfant sera suspendu une journée du Camp de jour.
- **3e avertissement** : Rencontre entre l'enfant, le parent, l'animateur et la coordonnatrice des loisirs afin de trouver des solutions. L'enfant sera suspendu 3 jours du Camp de jour.
- **4e avertissement** : L'enfant se voit expulsé du Camp de jour pour tout l'été.

Si nous avons des préoccupations face à la sécurité de votre enfants, des autres enfants ou du personnel, il peut être nécessaire de restreindre l'accès à certaines activités ou sorties ou d'imposer des sanctions.

Nous faisons ce qui est nécessaire pour garantir la sécurité de tous.

Nous gardons des traces de toutes interventions qui est fait auprès des enfants et des parents afin de se laisser des traces et faire des meilleurs suivis.



2022



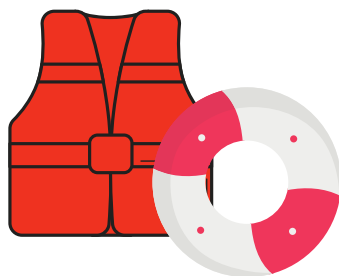
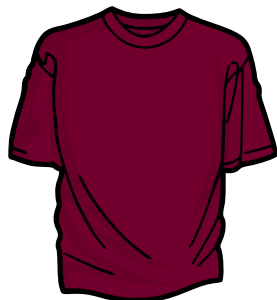
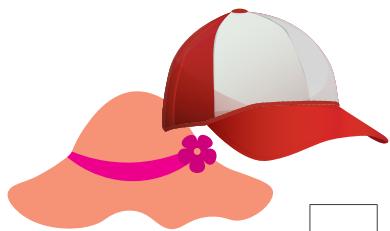

HORAIRE

1.4 Horaire de camp de jour

Groupe 1	Lundi	Mardi	Mercredi	Jeudi	Vendredi
7h30	ACCEUIL ET SERVICE DE GARDE				
9h	Défi animateur	Défi animateur	Défi animateur	Sortie	Défi animateur
9h30	Activité de groupe	Activité de groupe	Activité de groupe	Sortie	Activité de groupe
10h30	PAUSE				
10h45	Sciences	Art Plastique	Activité culinaire	Sortie	Éveil musical Danse
11h45	Diner				
13h	Activité sportive	Activité sportive	Activité sportive	Sortie	Tirage de la semaine
14h30	Pause				
14h45	Parc/piscine /Jeux d'eaux	Parc/piscine /Jeux d'eaux	Parc/piscine /Jeux d'eaux	Sortie	Parc/piscine /Jeux d'eaux
15h30	Période de Jeux libre et Jeux de table				
16h	Service de garde				
17h30	Service de garde				

Cette horaire est à titre indicatif. Cette horaire n'inclus pas les activités spéciaux.
Sujet à changement selon les groupes et selon les activités.
Nos sorties sont cédulés les Jeudis de chaque semaines. Le départ est à 9h00.

DANS MON SAC À DOS



Tous les jours votre enfant doit avoir:

- casquette ou chapeau
- Chandail
- crème solaire
- maillot de bain et serviette de plage
- veste de flottaison
- sac ziploc pour le maillot de bain mouillé
- vêtement de rechange
- en cas de pluie prévoio un imperméable

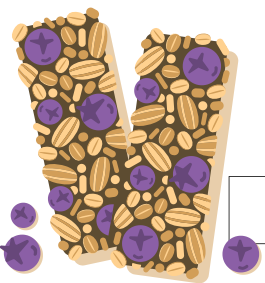
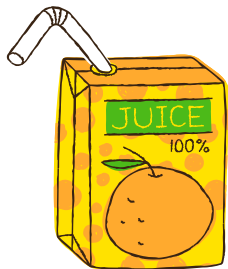
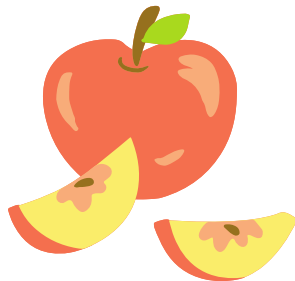
Merci d'identifier les effets appartenant à vos enfants.

Les appareils électroniques et les cartes de jeux sont interdit. Nous ne sommes pas responsable des objets perdus ou volés.

Un bac d'objets perdu sera mis à votre disposition durant tout l'été.



DANS MA BOITE À LUNCH



Tous les jours votre enfant doit avoir:

- le repas principale
- 2 collations santé (fruit, yogourt, biscuit)
- 1 jus
- des ustensiles
- un ice pack
- bouteille d'eau

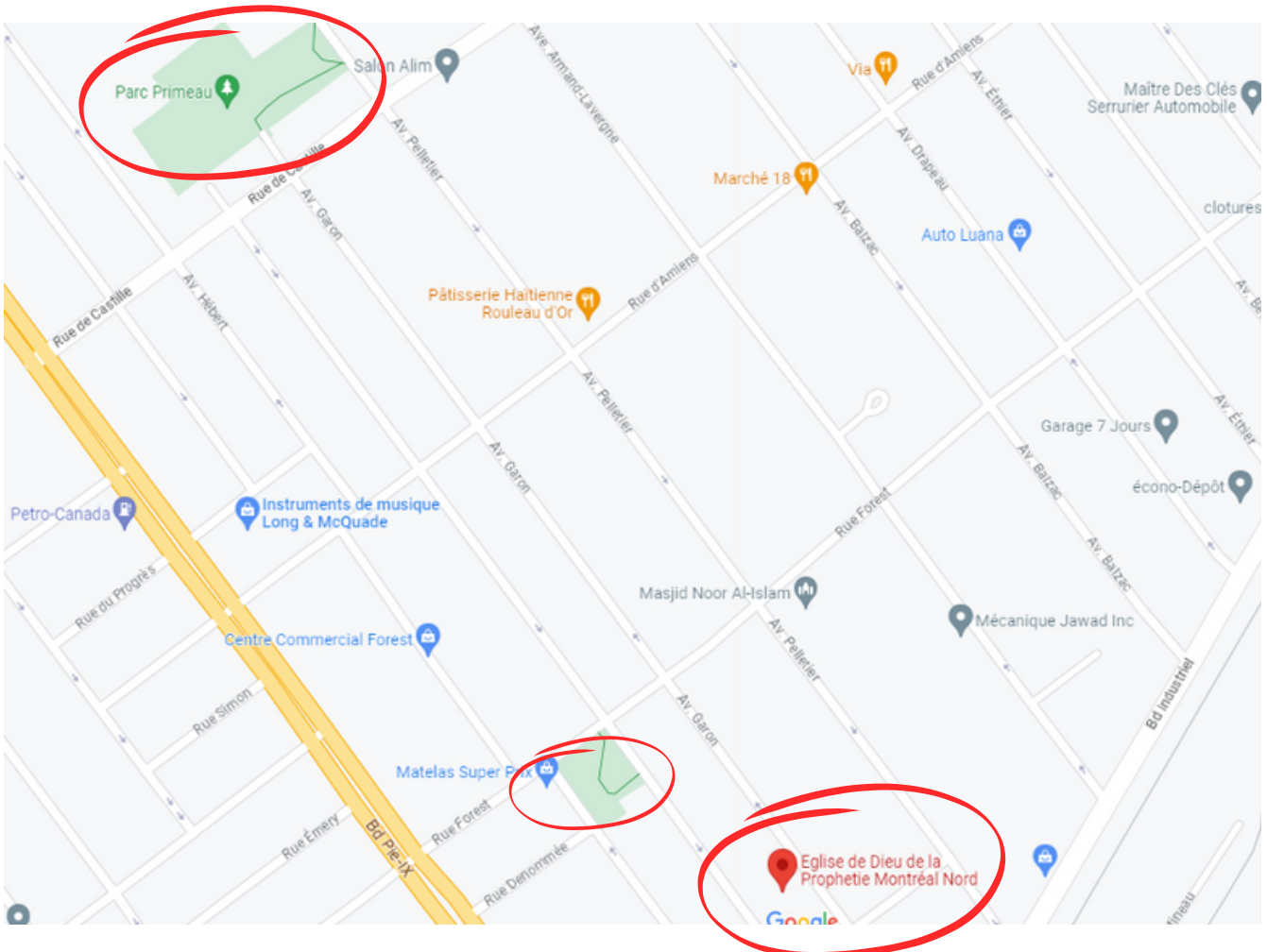
Merci d'identifier les effets appartenant à vos enfants.

Les appareils électroniques et les cartes de jeux sont interdit. Nous ne sommes pas responsable des objets perdus ou volés.

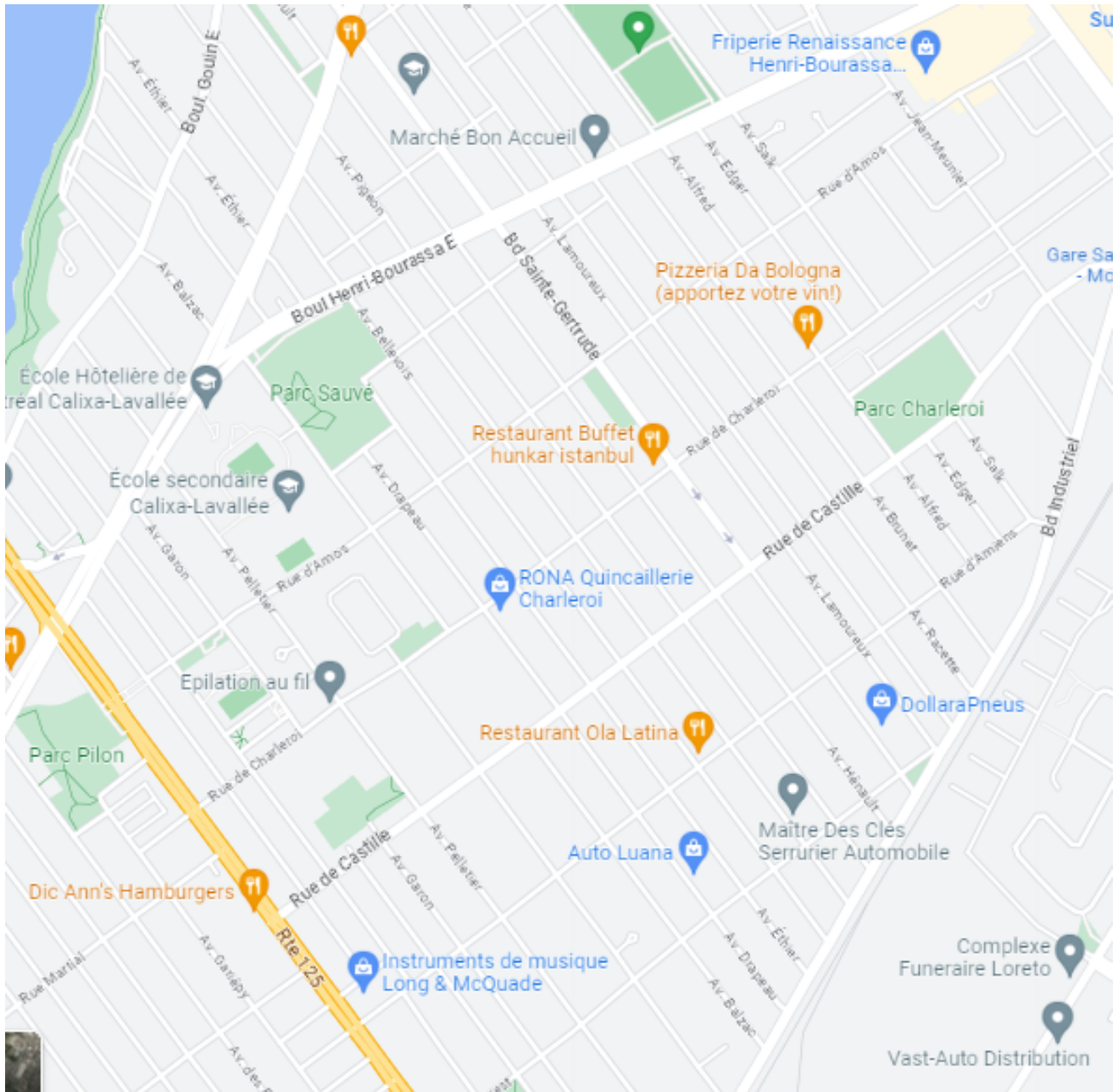
Un bac d'objets perdu sera mis à votre disposition durant tout l'été.



PARC ET SECTEURS



PARC ET SECTEURS



RDVPLAYDATE
CAMP DE JOUR
PLAYDATE

CAMP@RDVPLAYDATE.COM | WWW.RDVPLAYDATE.COM |
514-575-7529



RDVPLAYDATE
CAMP DE JOUR
PLAYDATE

CAMP@RDVPLAYDATE.COM | WWW.RDVPLAYDATE.COM |
514-575-7529